



VILLA TARTANE - CAPBRETON

VILLA TARTANE - CAPBRETON

5 personnes

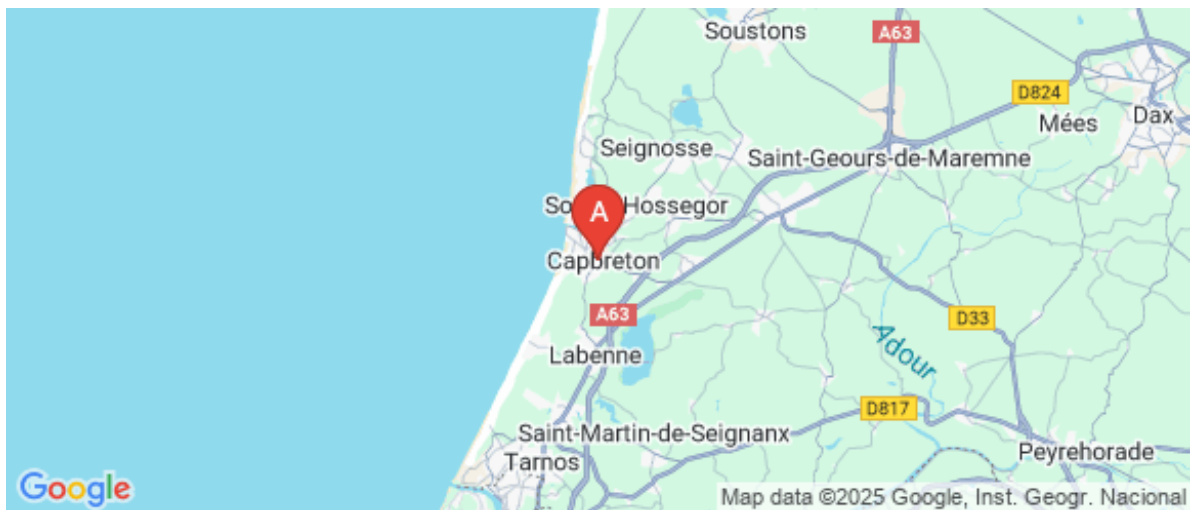
<http://villa-tartane-capbreton.fr>



Dupouy Philippe

+33 6 28 30 22 76
06 20 21 73 67

A Villa Tartane - Capbreton : 1 impasse des
Cyprès 40130 CABRETON





Villa Tartane - Capbreton



Maison



6

personnes
(Maxi: 5 pers.)



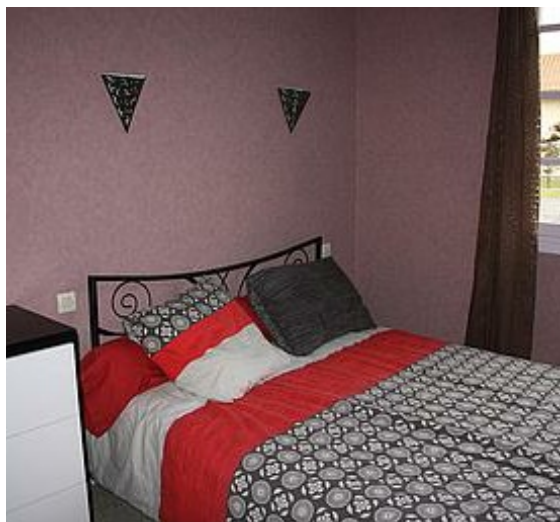
2

chambres



77

m2



Maison contemporaine de plain pied mitoyenne aux propriétaires sur terrain arboré et clos. Entrée par la cuisine toute équipée et comprenant l'espace repas. Séjour, coin salon (TV accès internet) ouvrant sur la terrasse arrondie. Un couloir dessert 2 chambres (2 lits 140 et 2 lits 90). La salle de bains comprend la baignoire et une douche paroi. Wc indépendant. Chauffage clim réversible. A 3 km de l'océan et du port, proche de toutes les commodités offertes par la station balnéaire de Capbreton, à 18 km de Biarritz, proche de la frontière espagnole. Équipement bébé à la demande, linge fourni avec supplément.



Pièces et équipements

| | | |
|-------------------------------------|---|--|
| <i>Chambres</i> | Chambre(s): 2 Lit(s): 4 | dont lit(s) 1 pers.: 2 dont lit(s) 2 pers.: 2 |
| <i>Salle de bains / Salle d'eau</i> | Salle de bains avec douche et baignoire Salle(s) de bains (avec baignoire): 1 Salle(s) d'eau (avec douche): 1 | |
| <i>WC</i> | WC: 1 WC indépendants | |
| <i>Cuisine</i> | Cuisine Combiné congélation Four à micro ondes Réfrigérateur | Four Lave vaisselle |
| <i>Autres pièces</i> | Séjour | Terrasse |
| <i>Media</i> | Télévision | Wifi |
| <i>Autres équipements</i> | Lave linge privatif | Matériel de repassage |
| <i>Chauffage / AC</i> | Chauffage Climatisation | |
| <i>Exterieur</i> | Abri couvert Jardin privé Terrain clos | Barbecue Salon de jardin |
| <i>Divers</i> | | |

Infos sur l'établissement



Communs

Entrée indépendante

Mitoyen propriétaire



Activités



Réseaux



Stationnement

Parking couvert



Services



Extérieurs

A savoir : conditions de la location

| | |
|---|---|
| <i>Arrivée</i> | |
| <i>Départ</i> | |
| <i>Langue(s) parlée(s)</i> | Français |
| <i>Annulation/Prépaiement/Dépot de garantie</i> | |
| <i>Moyens de paiement</i> | Chèques bancaires et postaux Chèques Vacances Espèces |
| <i>Ménage</i> | |
| <i>Draps et Linge de maison</i> | |
| <i>Enfants et lits d'appoints</i> | Lit bébé |
| <i>Animaux domestiques</i> | Les animaux ne sont pas admis. |

Tarifs (au 20/10/25)

Villa Tartane - Capbreton

| Tarifs en €: | Tarif 1 nuit en semaine (L, M, M, J, D) | Tarif 1 nuit en weekend (V ou S) | Tarif 2 nuits weekend (V+S) | Tarif 7 nuits semaine |
|-----------------------------|---|----------------------------------|-----------------------------|-----------------------|
| du 02/05/2026 au 27/06/2026 | | | | 500€ |
| du 27/06/2026 au 11/07/2026 | | | | 750€ |
| du 11/07/2026 au 15/08/2026 | | | | 800€ |
| du 15/08/2026 au 29/08/2026 | | | | 750€ |
| du 29/08/2026 au 03/10/2026 | | | | 500€ |

Mes recommandations

Que faire à Landes Atlantique Sud

Les Spots

OFFICE DE TOURISME LANDES ATLANTIQUE SUD

WWW.LANDESATLANTIQUESUD.COM



Restaurant de l'hôtel du Parc

+33 5 58 72 10 36 +33 6 83 02 94 43

11 avenue du Maréchal Leclerc

<http://www.hotelcapbreton.eu>

1.1 km

 CAPBRETON



Hôtel restaurant avec terrasse ombragée. Parking privé gratuit. Chèques vacances. Tickets restaurants. Formules pension, 1/2 pension, prix entreprises. Accès WIFI.



Réserve Naturelle du Marais d'Orx

+33 5 59 45 42 46

1005, Maison du Marais

<https://www.reserve-naturelle-marais-orx.com>

5.6 km

 LABENNE



Espace naturel protégé. Site ornithologique majeur. Ancien polder créé sous Napoléon III et asséché à des fins agricoles, le site est aujourd'hui une vaste zone humide protégée, d'importance internationale, européenne et nationale qui accueille une grande diversité d'oiseaux d'eau et une faune diversifiée inféodée aux zones humides (Cistude d'Europe, Spatules blanches, Balbuzard pêcheur, canards...). Le site est aménagé pour proposer des conditions de découverte et d'accueil du public optimales (accès aux personnes à mobilité réduite) : observatoire, platelages et passerelles, sentier d'interprétation, exposition permanente. Accès au "circuit découverte" en accès libre et gratuit. Visites guidées sur rendez-vous. Expositions permanente et temporaires. Boutique. Location de jumelles, prêt de fauteuil roulant. Réglementation : Chiens (même tenus en laisse), vélos, sport, drones interdits.



La Réserve Naturelle de l'Étang Noir

+33 5 58 72 85 76

600 avenue du Parc des Sports

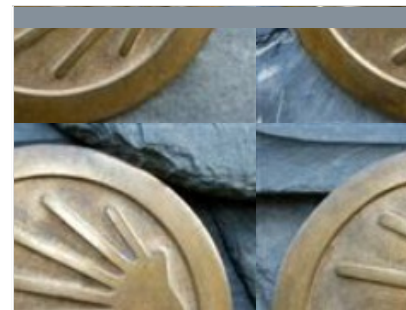
<https://etang-noir.fr/>

7.6 km

 SEIGNOSSE



Protégeant 52 ha de zones humides, la Réserve Naturelle abrite des habitats caractéristiques des Landes accessibles par un sentier sur caillebotis : forêt marécageuse, tourbière, étang, ruisseau... L'Étang Noir qui donne son nom à la réserve se singularise par ses eaux profondes et ses fonds vaseux. La forêt marécageuse qui la ceinture génère un fort ombrage renforçant l'atmosphère mystérieuse des lieux. Au bout de la passerelle, vue imprenable sur l'Étang Noir. Du 5 juillet au 31 août 2025 (sauf 15/08), visites guidées sur réservation uniquement : les mardis et jeudis à 9h30 et à 14h, les mercredis et vendredis à 9h30. (9 pers. maximum). Réservation obligatoire pour les groupes. Accueil, visites guidées en langue des signes française "thématique LSF". Afin d'observer la quiétude du lieu, horaires préconisés : tôt le matin / après 18h. Charté Territoire Durable.



Voie du littoral sur les chemins de Saint Jacques de Compostelle

<http://www.compostelle-landes.com>

24.0 km

 MOLIETS-ET-MAA





